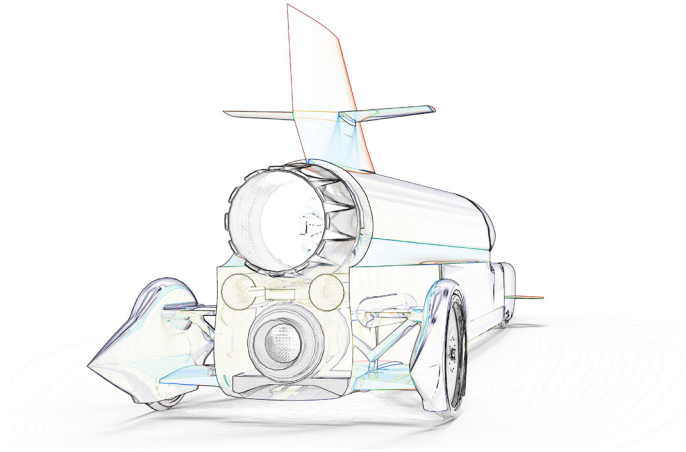


Delcam for SolidWorks 2015 R2

CAM, встроенный в SolidWorks, для токарных и токарно-фрезерных обрабатывающих центров, фрезерных и электроэрозионных станков.

www.delcamforsolidworks.com



Delcam for SolidWorks 2015 R2

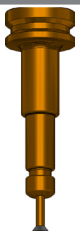
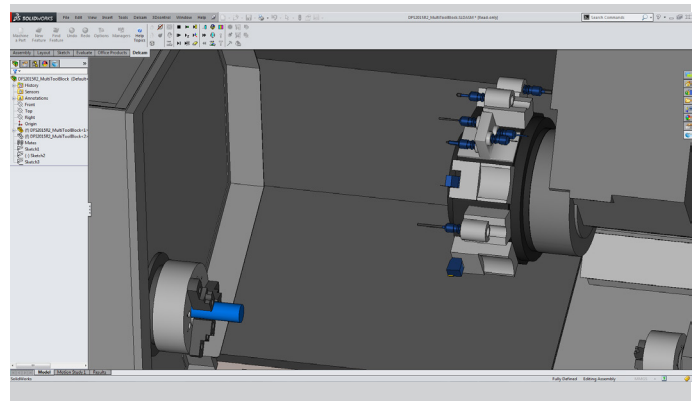
- Решение для обработки в одном окне

Delcam for SolidWorks 2015 R2 позволяет легко и точно обрабатывать детали, предоставляя множество новых возможностей в завершенном решении, отвечающем вашим требованиям производства.

Delcam for SolidWorks 2015 R2 будет программировать детали быстро и легко, с автоматизацией и контролем.

Новые возможности и улучшения включают:

- Фасонные инструменты и пользовательские патроны
- Поднутрения для чистовой обработки по Z-уровням
- Vortex – Подход снаружи
- Двуглавые / многосторонние инструменты для точения
- Автоматический выбор длины инструмента
- Вывод сверла задается для инструмента
- Пользовательские токарные патроны
- Расширенные опции вывода

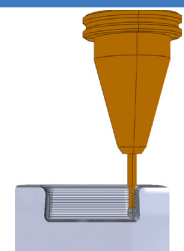
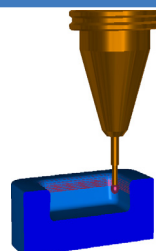


Фасонные инструменты и пользовательские патроны

Произвольная форма теперь может использоваться для фасонных инструментов и пользовательских патронов. Можно создавать эскизы, которые описывают форму специального инструмента и пользовательского патрона. Их можно извлекать из моделей или использовать предоставленные производителем инструментов данные.

Поднутрения для чистовой обработки по Z-уровням

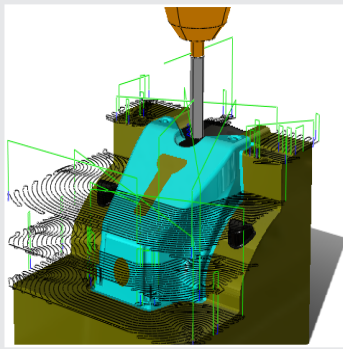
Теперь доступны поднутрения для дисковых фрез в чистовой обработке по Z-уровням, они представлены как опция в атрибутах и доступны при отключении опции Вложенная.



Vortex – Подход снаружи

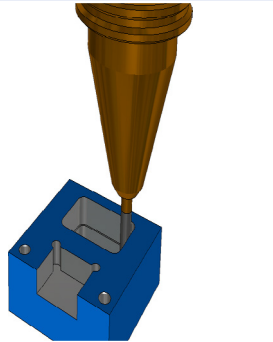
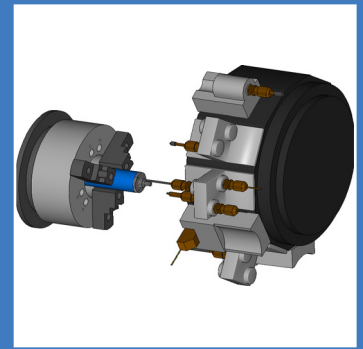
Подход снаружи заготовки теперь доступен для траекторий Vortex, что повышает эффективность при обработке плоских областей.

Плоские области теперь расширяются вплоть до ранее обработанной области, исключая необходимость спирального врезания.



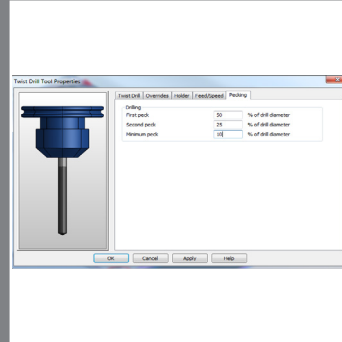
Двуглавые / многосторонние инструменты для точения

Разработана возможность создания блоков на несколько инструментов. Теперь новые или изменённые блоки имеют список положений инструментов с атрибутами, описывающими тип инструмента в каждом положении. Блоки инструментов выбираются в карте наладки инструментов и имеют опцию задания пазов для блоков на несколько инструментов.



Автоматический выбор длины инструмента

Алгоритмы автоматического выбора инструмента улучшены за счет внедрения проверки длины вылета. Можно обращаться к глубине элемента или к глубине установки, чтобы избежать потенциальных столкновений с патроном.

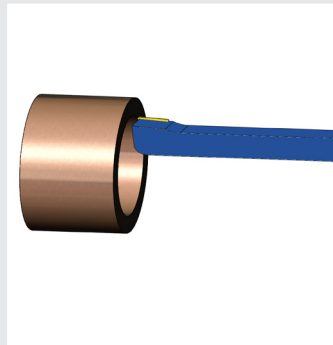


Вывод сверла задается для инструмента

Пользователи могут модернизировать рабочий процесс, задавая глубины вывода сверла для каждого инструмента. Глобальные параметры системы всё еще существуют, давая больше опций для гибкости и тонкой настройки.

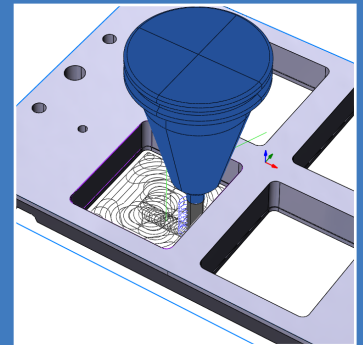
Пользовательские токарные патроны

Можно создавать пользовательские патроны для токарных инструментов, что схоже с новыми возможностями и методами создания фасонных инструментов и пользовательских патронов для фрезерования.



Расширенные опции вывода

Опции вывода теперь доступны в 2-осевых NT и Vortex траекториях. Это улучшает код УП, предоставляя контроль над фильтрацией точек и вписыванием дуг для повышения совместимости вывода точек с контроллером станка.



Визуальный аспект - это то, что мне действительно нравится. Он очень надежный! Простой, ясный, эффективный.

Mike Stringer, Custom Product Development

Для дополнительной информации о Delcam for SolidWorks зайдите на www.delcamforsolidworks.com

Откройте для себя потенциал решений Delcam



LEARNING ZONE

Посетите www.delcam.tv/lz и узнайте, как продукты Delcam могут улучшить ваш бизнес!