

HEIDENHAIN



产品信息

PWM 20 ATS软件

2012年3月

调试和测试软件套件

海德汉公司提供诊断和调试海德汉绝对式和增量式编码器的调试和测试工具套件。它包括：

- **PWM 20**：相位角测量仪，通过USB接口连接计算机
- **ATS**：调试和测试软件，带编码器本地数据库，自动识别编码器

ATS软件的功能与编码器和编码器接口有关。EnDat接口不仅能显示位置值，还能读取在线诊断信息，读取和写入参数，原点平移设置，设置只读属性和可用更多检查功能等。

本文档介绍的功能适用于V2.6版的ATS。自该版ATS软件开始支持增量式接口并将在以后版本继续扩展。PWM 20取代IK 215。

建议用户将PWM 20每两年返回给海德汉德国总部进行校准，确保设备的质量跟踪，精度和无差错工作。



PWM 20



ATS软件

PWM 20相位角测量仪

	PWM 20
应用领域	<ul style="list-style-type: none">• 检测海德汉绝对式和增量式编码器是否正确工作• ExI, LIP 200, LIC 4000等其他光栅尺或编码器的安装向导
编码器输入 仅限海德汉编码器	<ul style="list-style-type: none">• EnDat 2.1或EnDat 2.2（绝对值有/无增量信号）• DRIVE-CLiQ• 发那科串口• 三菱高速串口• SSI• 1 V_{PP}, 11 μA_{PP}• TTL
编码器输出	部分接口的馈入模式（为了电气隔离需用信号适配器SA 100或SA 110）
接口	USB 2.0（高速）
电源	AC 100 V至240 V（± 10 %），50 Hz至60 Hz（± 2 Hz）。 DC 24 V（± 10 %）; 功耗约20 W
工作温度	0° C至45° C
尺寸	约258 mm × 154 mm × 55 mm

ATS调试和测试软件

	ATS软件
系统要求和建议	<ul style="list-style-type: none"> 双核处理器的计算机 时钟频率（推荐）> 2 GHz RAM > 1 GB Windows操作系统XP, Vista, 7（32-bit或64-bit） 约100 MB可用硬盘空间
产品密钥	管理选装功能的产品密钥
语言	可选英语或德语

PWM 20和ATS V2.6—提供的功能	EnDat	发那科	三菱	SSI	DRIVE-CLiQ	1 V _{PP} 11 μ App	TTL
位置显示 显示绝对位置 显示增量位置（如有） 显示和复位出错信息 显示和复位提示信息 显示传输状态	✓ ✓ ✓ ✓ ✓	✓ - ✓ - ✓	✓ - ✓ - ✓	✓ ✓ - ✓ (✓)	✓ - ✓ ✓ ✓	- ✓ - - -	- ✓ - - -
连接对话 用ID号自动连接 显示供电电压和接口的连接情况	✓ ✓	✓ ✓	✓ ✓	✓ ✓	✓ ✓	✓ ✓	✓ ✓
诊断 显示在线诊断信息（开环） 显示在线诊断信息（闭环） ¹⁾ 增量信号圆图（如有） 处理参考信号 增量计数器 显示供电电压和供电电流	✓ ✓ ✓ - - ✓	✓ ✓ - - - ✓	✓ ✓ - - - ✓	- - ✓ - - ✓	✓ - - - - ✓	- - ✓ ✓ ✓ ✓	- - ✓ ✓ ✓ ✓
安装向导 对ECI/EQI 对LIP 200（其它型号正在开发中） 对LIP 4000（其它型号正在开发中）	✓ - ✓	- - -	- - -	- - -	- - -	- ✓ -	- - -
其它功能（如果编码器支持） 比较绝对位置与增量位置 原点偏置（“电气零点位置”） 显示附加信息：温度 显示附加信息：位置值2 显示附加信息：附加传感器 显示附加信息：限位信号 显示附加信息：工作状态错误源	✓ ✓ ✓ ✓ ✓ ✓ ✓	- - - - - - -	- - - - - - -	✓ - - - - - -	- - ✓ ✓ - - -	- - - - - - -	- - - - - - -
存储器内容 显示存储内容 修改存储内容 保存存储区分配 比较当前存储内容与保存的存储内容	✓ ✓ ✓ ✓	- - - -	- - - -	- - - -	✓ - - -	- - - -	- - - -

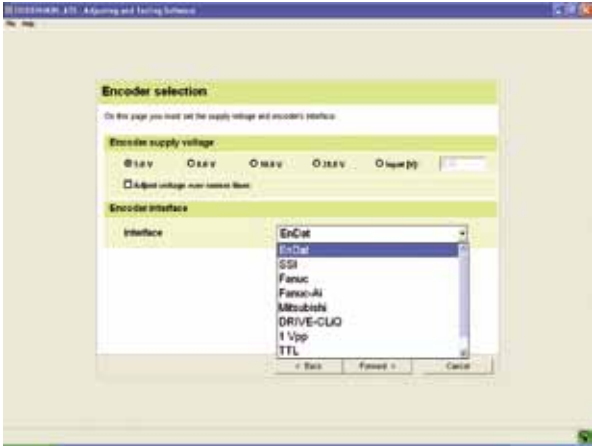
¹⁾ 馈入模式中，优先选用通过信号适配器连接，例如SA 100或SA 110
DRIVE-CLiQ是西门子公司注册的商标

ATS软件

ATS软件功能选择



位置显示



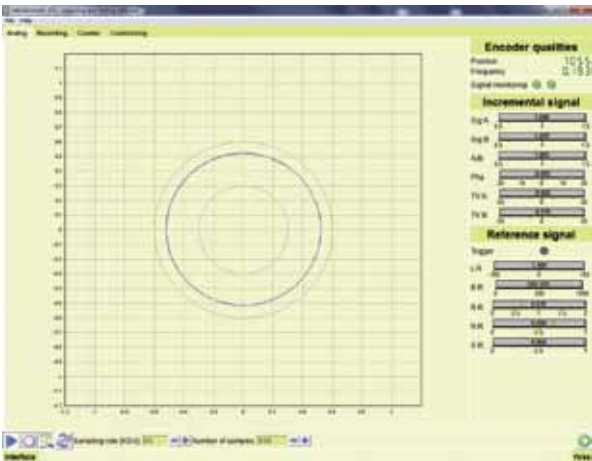
连接对话



在线诊断



安装向导



显示正弦增量信号的李萨如图形



显示存储内容

HEIDENHAIN

约翰内斯·海德汉博士（中国）有限公司
北京市顺义区天竺空港工业区A区
天纬三街6号（101312）
☎ 010-80420000
☎ 010-80420010
Email: sales@heidenhain.com.cn
www.heidenhain.com.cn